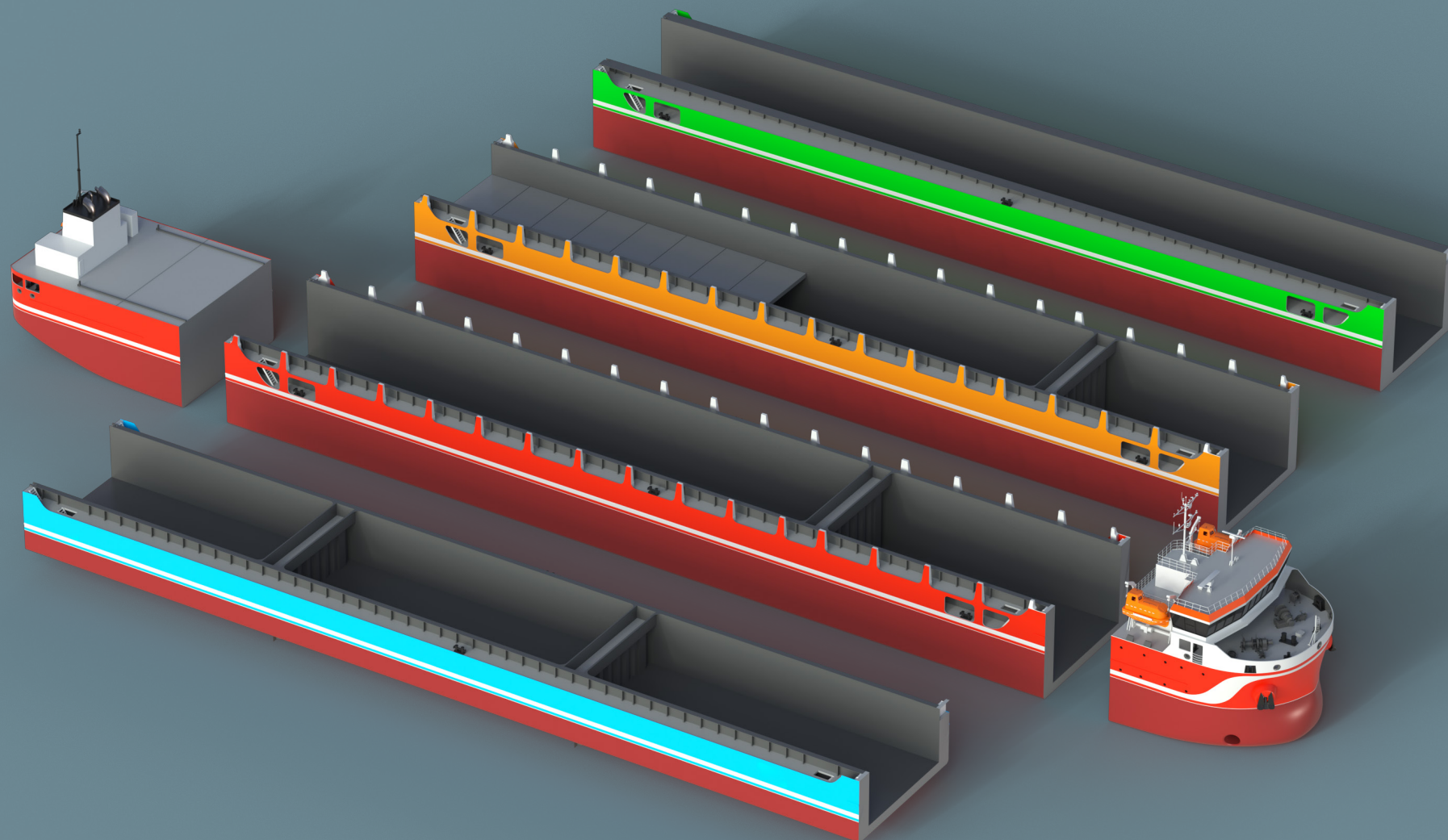


**СЕМЕЙСТВО СУХОГРУЗНЫХ СУДОВ НА БАЗЕ
СУХОГРУЗА-КОНТЕЙНЕРОВОЗА**
ПРОЕКТА 00108



КОНСТРУКТОРСКОЕ БЮРО
ПО ПРОЕКТИРОВАНИЮ СУДОВ
ВЫМПЕЛ



является интеллектуальной собственностью КБ «ВЫМПЕЛ»

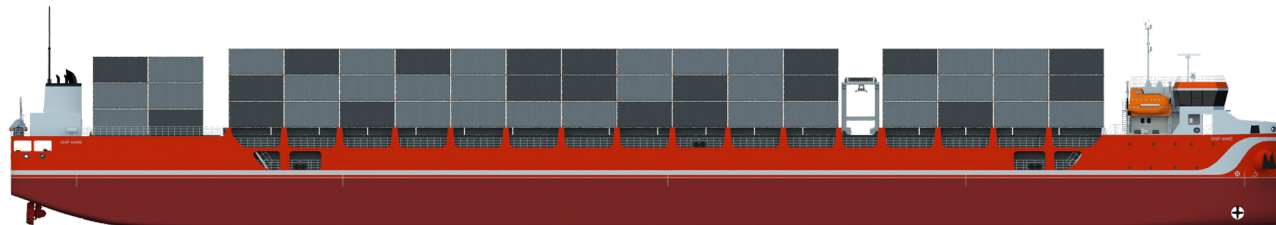
БАЗОВЫЙ ПРОЕКТ – 00108

САМАЯ ПОПУЛЯРНАЯ РАЗМЕРНОСТЬ

«Волго-Дон Макс» LxV=141x16.9м

КОМПОНОВКА С НОСОВОЙ РУБКОЙ

Обеспечивает наилучшие условия для перевозки контейнеров и крупногабаритных грузов без помех для обзора.



ПРИМЕНЕНИЕ ОТЕЧЕСТВЕННОГО ОБОРУДОВАНИЯ И ОБОРУДОВАНИЯ ИЗ ДРУЖЕСТВЕННЫХ СТРАН:

Главные двигатели, кВт ВДМ 426Д-4 2x1050 (Россия)
Дизель-генераторы, кВт 3x380 (Россия)
ДРК ВРК 2x1200 (Китай)

ГРУЗОПОДЪЕМНОСТЬ, ГРУЗОВМЕСТИМОСТЬ

Осадка река/море 3,6/5,4м
Дедвейт на осадках 3,6/5,4 4 700/9 100т
Объем трюмов, м³ ок. 12 000
Размеры ГТН^{№1} lxbxh, м 26,8x13,2x9,2
Размеры ГТН^{№2} lxbxh, м 72,6x13,2x9,2
Контейнеровместимость, TEU 531

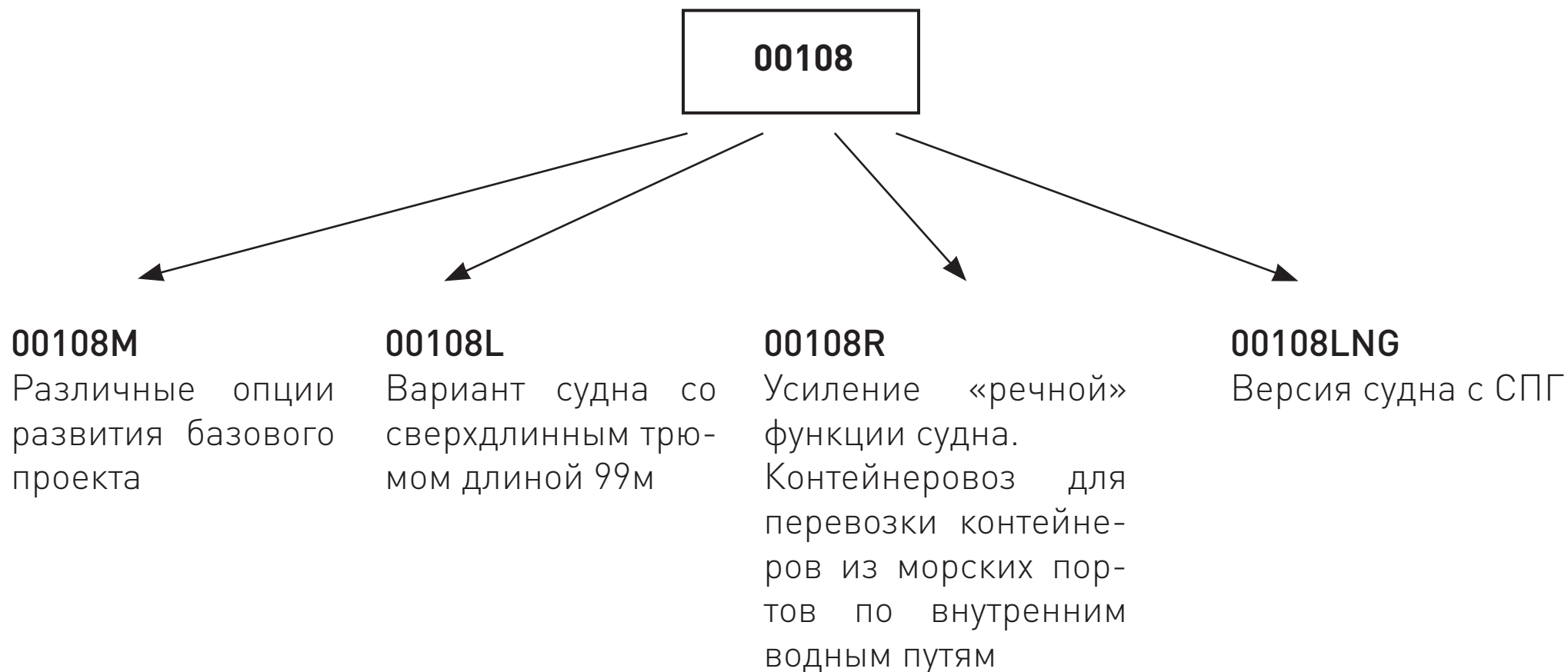
Строительство 4-х судов ведется на АО «ССЗ «Лотос», Астраханская область.

Платформа проекта 00108 с носовым расположением рубки позволяет создавать на ней суда адаптированные под различные требования Заказчиков с минимальными изменениями насыщенным оборудованием оконечностей.

ЯВЛЯЕТСЯ ИНТЕЛЛЕКТУАЛЬНОЙ СОБСТВЕННОСТЬЮ КБ «ВЫМПЕЛ»



НАПРАВЛЕНИЯ РАЗВИТИЯ ПРОЕКТА 00108

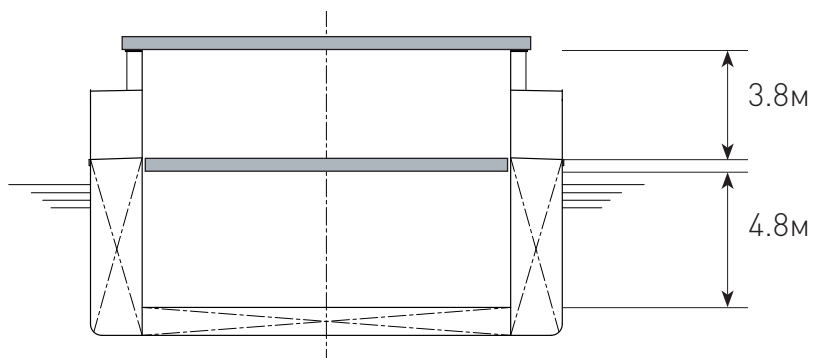


В рамках данной концепции по предложению Заказчиков также могут быть реализованы и другие варианты грузовой зоны.

ЯВЛЯЕТСЯ ИНТЕЛЛЕКТУАЛЬНОЙ СОБСТВЕННОСТЬЮ КБ «ВЫМПЕЛ»

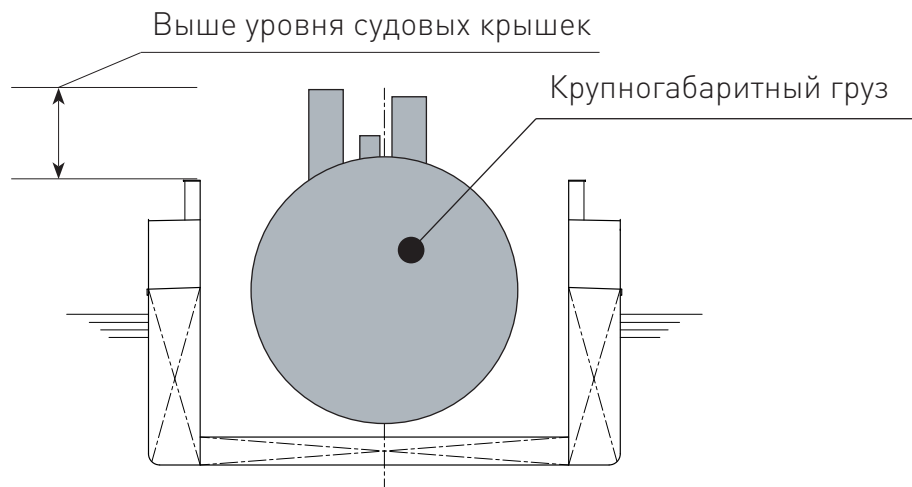
00108М-В РАМКАХ РАЗВИТИЯ БАЗОВОГО ПРОЕКТА ЗАКАЗЧИКАМ МОЖЕТ БЫТЬ ПРЕДЛОЖЕНО ОСНАЩЕНИЕ СУДНА СЛЕДУЮЩИМИ ОПЦИЯМИ:

Оснащение грузового трюма съемными твиндеками



Улучшает условия перевозки генеральных грузов

Символ класса Open Hatch позволяет эксплуатацию судна с открытыми крышками грузового трюма №2, улучшает условия перевозки крупногабаритных грузов (стоимость опции зависит от стоимости организации модельных испытаний).



Увеличение дедвейта за счет оптимизации количества перевозимых контейнеров и леса с учетом потребностей Заказчика.

Увеличение или уменьшение количества рефконтейнеров, относительно базовой величины 72 TEU

Изменение длины трюмов

Имеется возможность увеличения длины кормового трюма за счет уменьшения длины носового.

Оригинальная грузовая зона



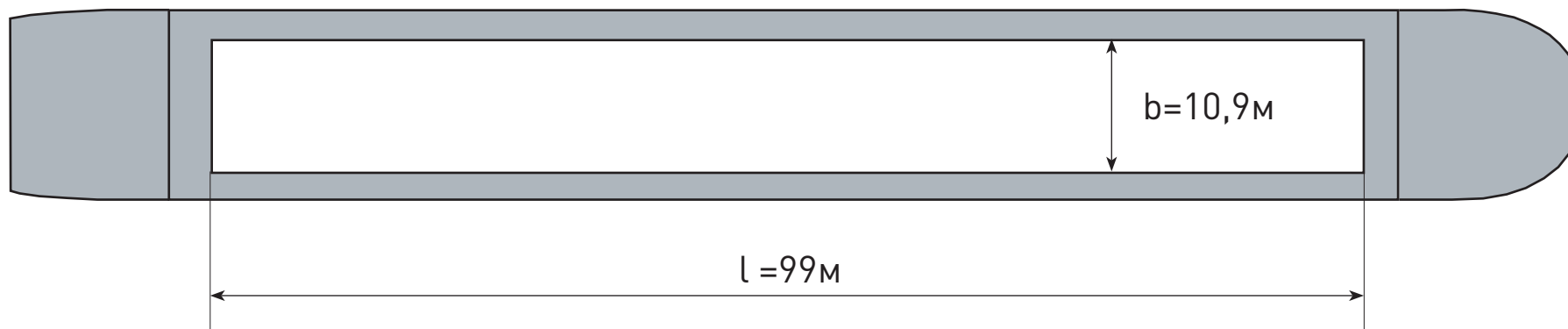
Удлинение трюма №2



ЯВЛЯЕТСЯ ИНТЕЛЛЕКТУАЛЬНОЙ СОБСТВЕННОСТЬЮ КБ «ВЫМПЕЛ»

00108L- ВАРИАНТ СУДНА С СДВЕРХДЛИННЫМ ГРУЗОВЫМ ТРЮМОМ L=99М ДЛЯ ПЕРЕВОЗКИ КРУПНОГАБАРИТНЫХ ГРУЗОВ

Судно имеет грузовую зону с одним трюмом большой длины.
Вследствии увеличения ширины двойных бортов, возможна установка собственных кранов.



Трюм размерами.....	99x10,9x9,2м
Контейнеровместимость.....	486TEU
Объем трюма ок.	9900м ³

Судно имеет один сверхдлинный трюм длиной 99м, ширина трюма снижена до 10,9м.

ЯВЛЯЕТСЯ ИНТЕЛЛЕКТУАЛЬНОЙ СОБСТВЕННОСТЬЮ КБ «ВЫМПЕЛ»

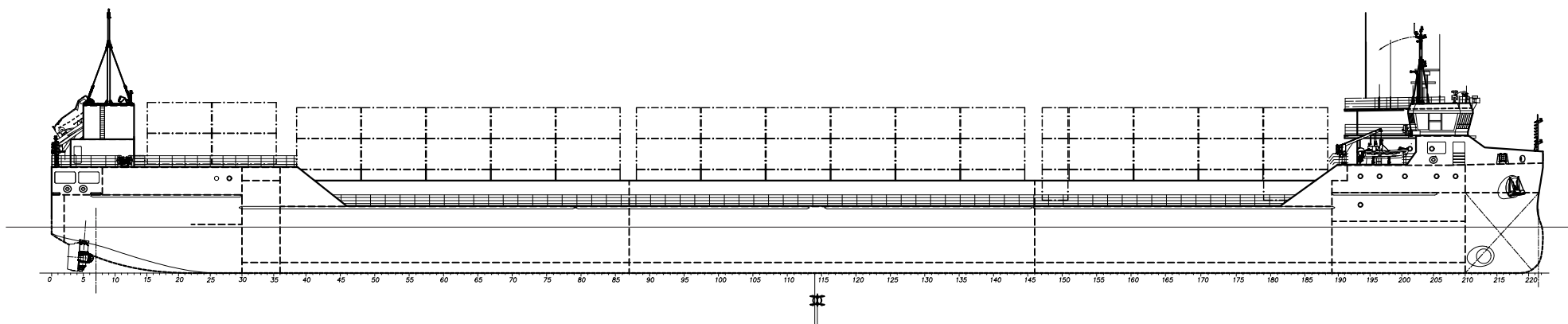
00108R- КОНТЕЙНЕРОВОЗ РЕЧНОГО И ПРИБРЕЖНОГО РАЙОНА ПЛАВАНИЯ ДЛЯ МАКСИМАЛЬНО ЭФФЕКТИВНОЙ ПЕРЕВОЗКИ КОНТЕЙНЕРОВ ПО ВНУТРЕННИМ ВОДНЫМ ПУТЯМ.

Сухогруз-контейнеровоз проекта 00108 является универсальным решением для перевозки различных видов грузов как в море так и на внутренних водных путях. Однако, для перевозки контейнеров в чисто речных условиях многие решения 00108 являются избыточными.

Контейнеровоз 00108R является версией 00108, специально оптимизированной под работу на внутренних водных путях и в морской прибрежной зоне на контейнерных перевозках от крупных морских портов (Петербург, Усть-Луга, Оля, Дудинка и прочие) вглубь страны, и для этого имеет увеличенный дедвейт и повышенную скорость грузообработки.

Это достигнуто за счет:

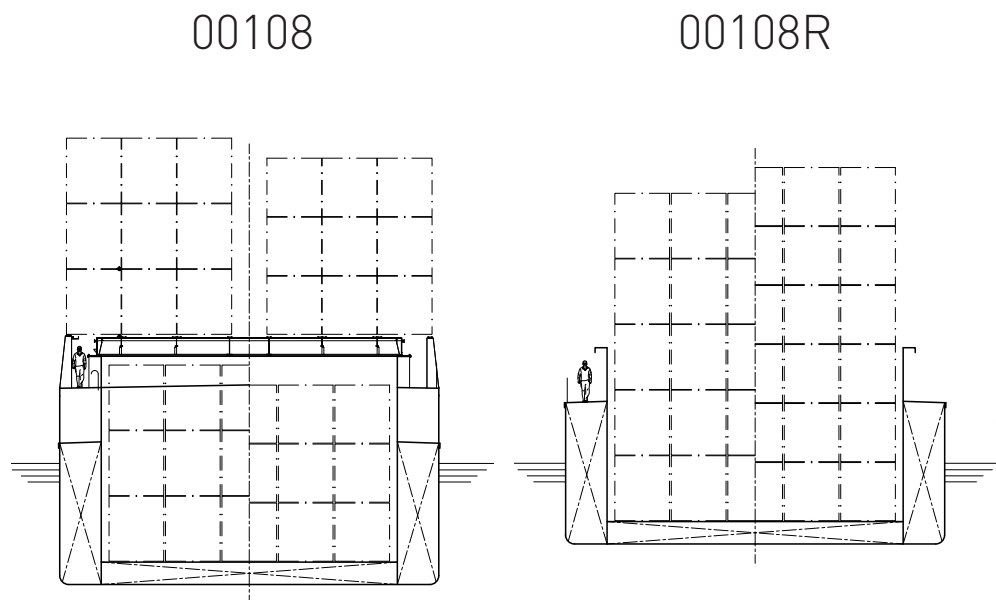
- отказа от люковых крышек и крана;
- отказа от перевозки навалочных грузов;
- снижения района плавания до R3-RSN
- снижения осадки до 3,6м
- упрощения спасательного устройства и ликвидации бортовых контейнерных стоек;



ЯВЛЯЕТСЯ ИНТЕЛЛЕКТУАЛЬНОЙ СОБСТВЕННОСТЬЮ КБ «ВЫМПЕЛ»

00108R- КОНТЕЙНЕРОВОЗ РЕЧНОГО И ПРИБРЕЖНОГО РАЙОНА ПЛАВАНИЯ ДЛЯ МАКСИМАЛЬНО ЭФФЕКТИВНОЙ ПЕРЕВОЗКИ КОНТЕЙНЕРОВ ПО ВНУТРЕННИМ ВОДНЫМ ПУТЯМ.

Схема размещения контейнеров



Проект	00108	00108R
Класс судна	KM Ice2 (hull; machinery) R2 AUT1-ICS ECO-S BWM (T) PMS CONT (deck, cargo holds No. 1, 2) DG (bulk, pack) IWS DE-Tier III	KM Ice2 (hull; machinery) R3-RSN AUT1-ICS ECO-S BWM (T) PMS CONT (deck, cargo holds No. 1, 2, 3) DG (pack) Open Hatch IWS DE-Tier III
Количество трюмов	2	3
Dw на осадке 3,6м в реке, т	4700	5250 (+550т)
Контейнеровместимость при 6 ярусах, TEU	531	482
Габаритная высота при 6 ярусах низких 8' контейнеров, м от ОП	19	16,8
Контейнеровместимость при 5 ярусах, TEU	429	405
Габаритная высота при 5 ярусах высоких 9'6'' контейнеров, м от ОП	15,6	17,0

Дедвейт на осадке 3,6м увеличен на 550т, уменьшен надводный габарит, снижена стоимость, повышена скорость грузообработки.

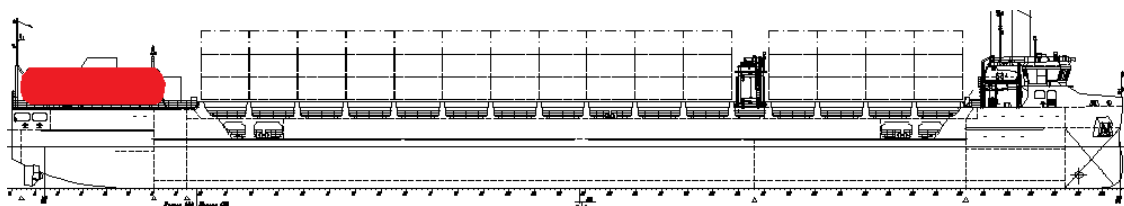
ЯВЛЯЕТСЯ ИНТЕЛЛЕКТУАЛЬНОЙ СОБСТВЕННОСТЬЮ КБ «ВЫМПЕЛ»

00108LNG-ВЕРСИЯ СУДНА НА ГАЗОВОМ ТОПЛИВЕ

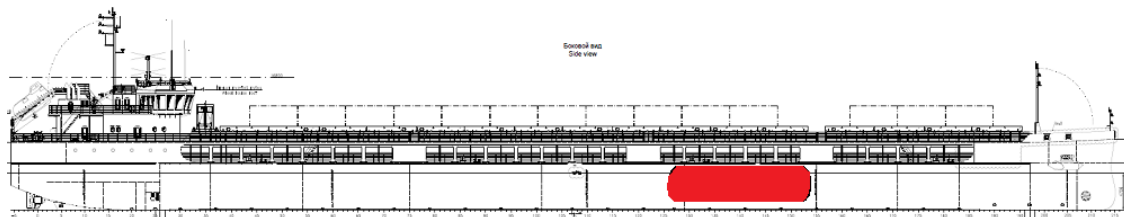
В проекте 00108 изначально заложены решения, позволяющие реализовать версию судна на СПГ с минимизацией изменений в конструкции, а именно:

- Носовое расположение спасательных шлюпок;
- Компоновка с носовым расположением жилой надстройки и рулевой рубки позволяет разместить цистерны СПГ над ютом, не затрагивая грузовые трюмы;
- Резерв объемов в юте для размещения дополнительного оборудования.

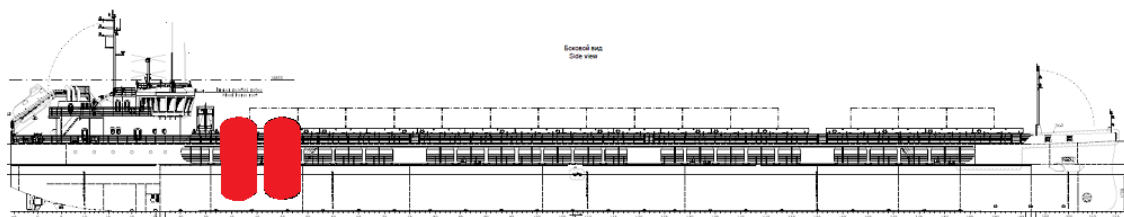
Таким образом, 00108 является наилучшей платформой для создания судна на СПГ, в то время как проекты с кормовой надстройкой, такие как RSD59 не имеют потенциала для создания СПГ версий:



Пр. 00108
Цистерны СПГ на юте.



RSD59
Цистерны занимают часть грузовых трюмов



RSD59
Цистерны занимают часть грузовых трюмов и палубное пространство

ЯВЛЯЕТСЯ ИНТЕЛЛЕКТУАЛЬНОЙ СОБСТВЕННОСТЬЮ КБ «ВЫМПЕЛ»

00108LNG-ВЕРСИЯ СУДНА НА ГАЗОВОМ ТОПЛИВЕ

Возможно два варианта размещения цистерн СПГ

Использование стандартных 40-футовых танк-контейнеров. Бункеровка судна-погрузкой заправленных танк-контейнеров.



Использование специально изготовленных цистерн. Бункеровка судна- с береговых емкостей, автоцистерн и т.д. Требуется более значительная перекомпоновка кормовой части судна.

При установке газовых цистерн носовая часть судна с жилыми и средняя часть с грузовой зоной остаются без изменений.

является ИНТЕЛЛЕКТУАЛЬНОЙ СОБСТВЕННОСТЬЮ КБ «ВЫМПЕЛ»



КОНСТРУКТОРСКОЕ БЮРО
ПО ПРОЕКТИРОВАНИЮ СУДОВ
ВЫМПЕЛ

603104, Россия, Нижний Новгород, ул. Нартова 6, корп. 6; Тел.: +7(831)4334149; Факс: +7(831)4302096; E-mail: info@vypmel.ru; www.vypmel.ru

6, corp. 6, Nartov str., Nizhny Novgorod, 603104, Russia; Tel.: +7(831)4334149; Fax: +7(831)4302096; E-mail: info@vypmel.ru; www.vypmel.ru

ЯВЛЯЕТСЯ ИНТЕЛЛЕКТУАЛЬНОЙ СОБСТВЕННОСТЬЮ КБ «ВЫМПЕЛ»